



Oberingenieurkreis II
Tiefbauamt
des Kantons Bern

Wasserbauplan
Beilage 2.2.2

Gewässer	Gürbe	Gewässer-Nr.	471
Gemeinde	Toffen, Belp	Projekt-Nr.	
Erfüllungspflichtiger	Wasserbauverband untere Gürbe und Müsche	Plan-Nr.	225-B
Projekt vom	15. April 2011	Format	1260 x 594
Revidiert	19. März 2013	Gez. / Datum	it / 27.03.2013

Unterlage
Situation 1:1'000
Normalprofile 1:100

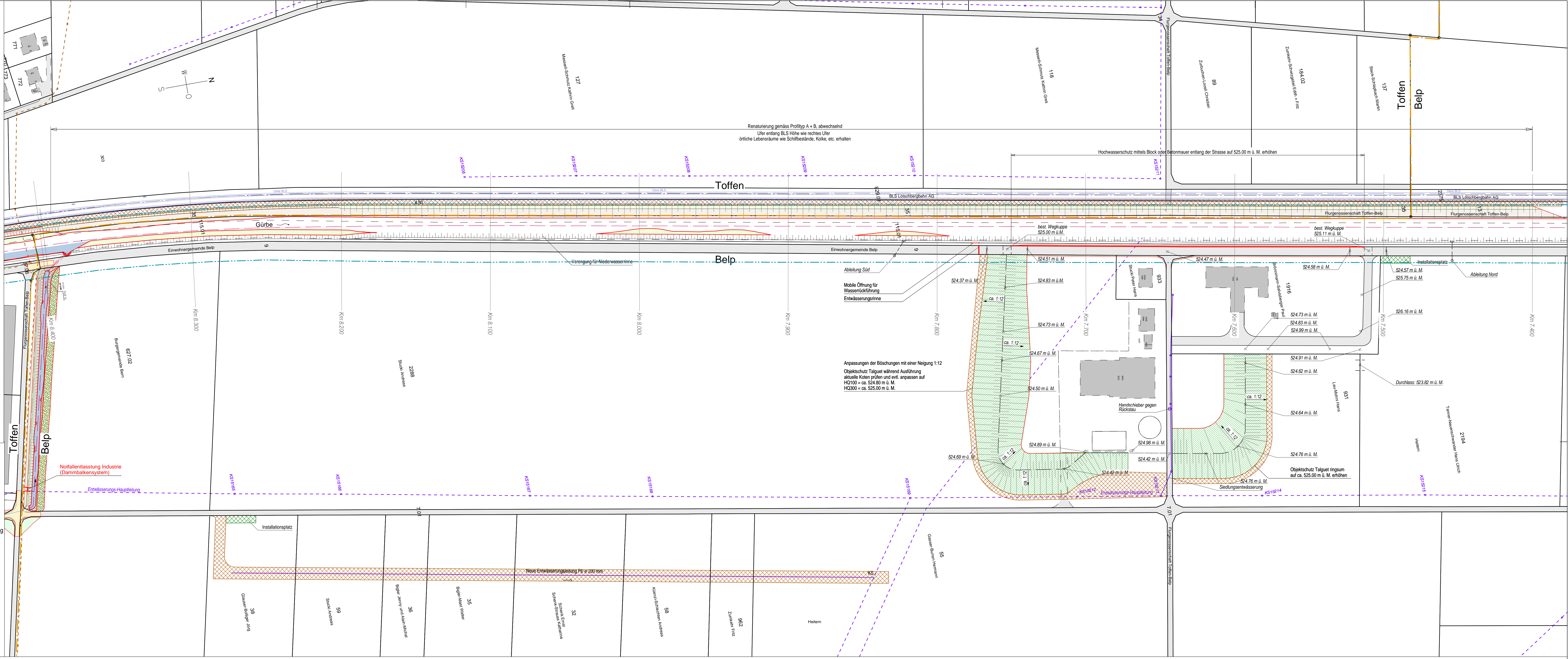
Hochwasserschutz unteres Gürbetal
Ausbau Toffen bis Talguet
km 8.400 bis km 7.400

Projektverfassende
ig herzog nipo

Herzog Ingenieure AG
Wasserbau Tiefbau Grundbau
p. A. Dorfstrasse 10, 3073 Gümliigen, Tel. 0848 415 000, Fax. 031 960 43 31
bureau@herzog-ingenieure.ch, www.herzog-ingenieure.ch

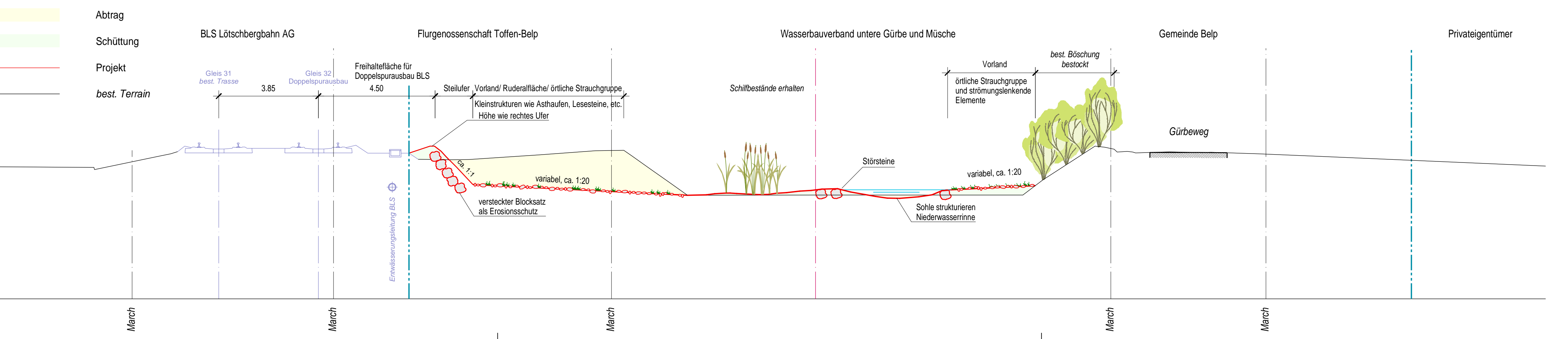
NIEDERER+POZZI Umwelt AG

Wasserbauplan genehmigung:



Bestand	Projekt
Gebäude	Projekt
Strasse	Einschnittböschung
Wasserlauf	Schüttung
Raumbedarf Fließgewässer orientierend. Massgebend ist ab 1.1.2011 das revidierte Bundesgesetz über den Gewässerschutz GschG	Strasse Anpassung
Gemeindegrenze	Fahrbahn erhöht, bituminöser Belag
Gürbekilometrierung orientierend (Verzug) Anlagen BLS gemäss Angaben Büro B+S-AG, Bern	Vorland
Kanalisationsbestand	Bestockung
Regenwasser	Freihaltfläche für Doppelpurusbau BLS
Mischwasser	Profilfuge
	Baupiste / Humusdepot
	Installationsplatz
	Kanalisations Projekt
	Entwässerungsleitung

Normalprofile 1:100



Normalprofil B: Flachufer (Flat bank) showing cross-sections of the riverbank with various engineering details.

