

Oberingenieurkreis II  
Tiefbauamt  
des Kantons Bern

Wasserbauplan  
Beilage 2.4.10

Gewässer	Gürbe	Gewässer-Nr.	471
Gemeinde	Mühlethurnen, Lohnstorf	Projekt-Nr.	
Erfüllungspflichtiger	Wasserbauverband untere Gürbe und Müsche	Plan-Nr.	280 -B
Projekt vom	15. April 2011	Format	1260 x 297
Revidiert	19. März 2013	Gez. / Datum	it / 28.03.2013

Unterlage  
Situation 1:1000

# Hochwasserschutz unteres Gürbetal Ausbau Mühlethurnen

Schürmatt bis Madbrücke km 15.300 bis km 14.570

Projektverfassende  
ig herzog • nipo

**Herzog Ingenieure AG**  
Wasserbau Tiefbau Grundbau

**NIEDERER+POZZI**  
Umwelt AG

p. A. Dorfstrasse 10 Tel. 0848 415 000 buero@herzog-ingenieure.ch  
3073 Gümligen Fax. 031 960 43 31 www.herzog-ingenieure.ch

Wasserbauplan genehmigung:

## Bestand

- Gebäude
- Strasse
- Wald
- Grundw. schutzzone S1
- Grundw. schutzzone S3

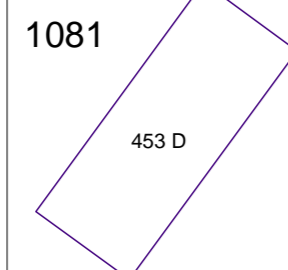
die Grenzen der Grundwasserschutzzonen sind während der Bauausführung zu markieren

*Raumbedarf Fliessgewässer orientierend. Massgebend ist ab 1.1.2011 das revidierte Bundesgesetz über den Gewässerschutz GschG*

## Gemeindegrenze

- Gemeindegrenze
- Flurenwässerung
- Mischabwasser
- Elektro Freileitung
- Elektrokabel erdverlegt
- Trinkwasserpumpleitung

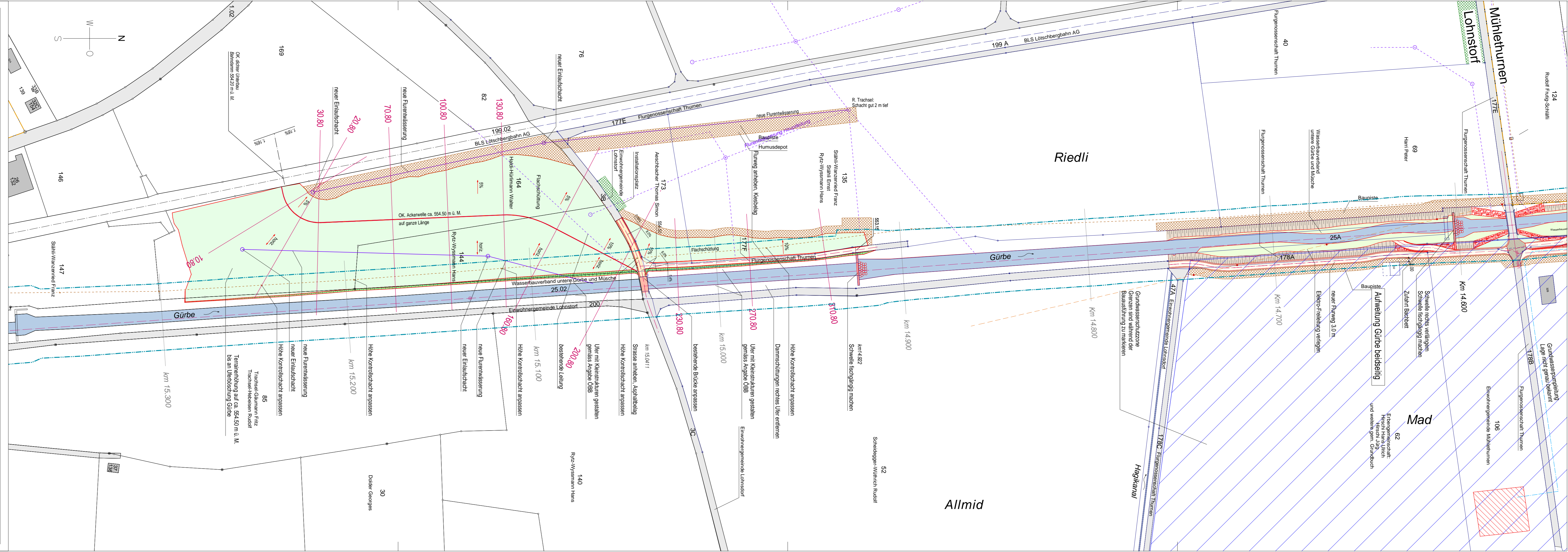
## Daten der amtlichen Vermessung



Die in dieser Farbe dargestellten Elemente der amtlichen Vermessung sind ab einem eingescannten Grundbuchplan übertragen worden und sind nicht massgenau. Durch Papierverzug können Differenzen entstanden sein.

## Projekt

- Strasse, Asphaltbelag
- Flurweg, Kiesbelag
- Gehweg
- Bankett begrünt
- Strasse Anpassung
- Brückenplatte
- Mauerkrone
- Mauer Anzug
- Abbruch
- Blocksatz
- Dammkrone
- Dammböschung
- Schüttung
- Wasserlauf
- Vorland
- Baupiste / Humusdepot
- Installationsplatz
- Projektlinien
- Projektaxe
- Profillage
- Entwässerungsleitung



Allmid