



Oberingenieurkreis II  
Tiefbaumt  
des Kantons Bern

Wasserbauplan  
Beilage 2.4.5

Gewässer	Gürbe	Gewässer-Nr.	471
Gemeinde	Mühlethurnen, Lohnstorf	Projekt-Nr.	
Erfüllungspflichtiger	Wasserbauverband untere Gürbe und Müsche	Plan-Nr.	270-C
Projekt vom	15. April 2011	Format	1470 x 297
Revidiert	06. Mai 2013	Gez. / Datum	gm / 06.05.2013

Unterlage  
Situation 1:500

## Hochwasserschutz unteres Gürbetal Ausbau Mühlethurnen

Madbrücke bis Bad km 14.570 bis km 14.150

Projektverfassende  
ig herzog • nipo

**Herzog Ingenieure AG**

Wasserbau Tiefbau Grundbau

p. A. Dorfstrasse 10  
3073 Gümliigen

Tel. 0848 415 000  
Fax. 031 960 43 31

**NIEDERER+POZZI**  
Umwelt AG

Wasserbau Tiefbau Grundbau

buro@herzog-ingenieure.ch  
www.herzog-ingenieure.ch

Wasserbauplan genehmigung:

### Bestand

- Gebäude
- Strasse
- Wald
- Grundw. schutzzone S1
- Grundw. schutzzone S3

die Grenzen der Grundwasserschutzzonen sind während der Bauausführung zu markieren

### Werkleitungen

- Regenabwasser
- Mischabwasser
- Elektro Freileitung
- Elektrokabel erdverlegt
- Trinkwasserpumpleitung

Gürbekilometrierung orientierend (Verzug)

### Daten der amtlichen Vermessung

1081

Die in dieser Farbe dargestellten Elemente der amtlichen Vermessung sind ab einem eingescannten Grundbuchplan übertragen worden und sind nicht massgenau. Durch Papierverzug können Differenzen entstanden sein.

### Projekt

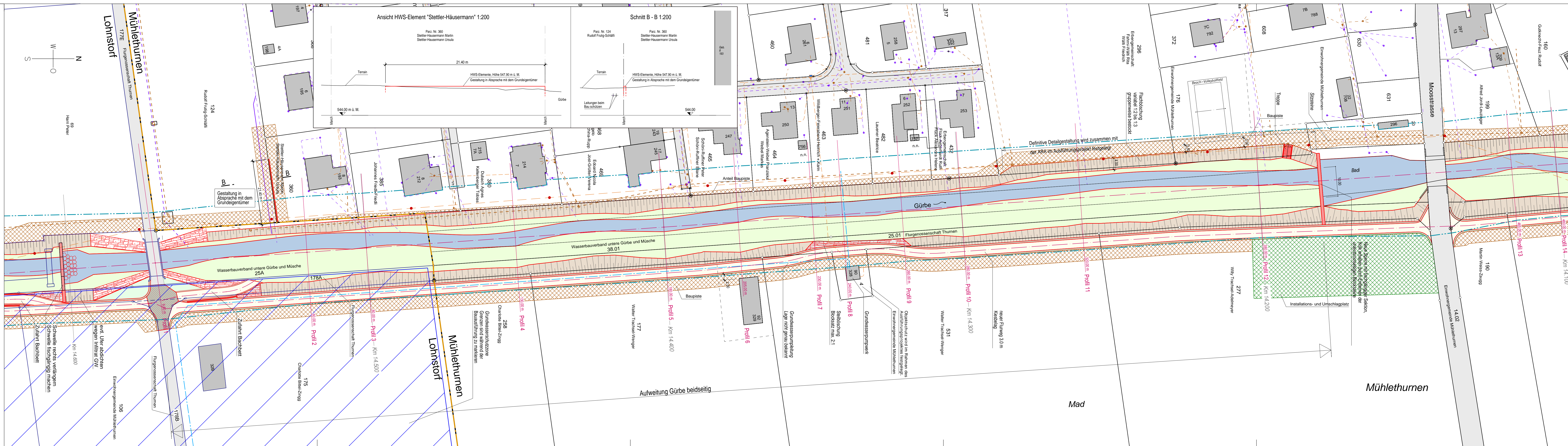
- Strasse, Asphaltbelag
- Flurweg, Kiesbelag
- Gehweg
- Bankett begrünt
- Strasse Anpassung
- Brückenplatte
- Mauerkrone
- Mauer Anzug
- Abbruch
- Blocksatz
- Dammkrone
- Dammböschung
- Einschnittböschung
- Terrainabtrag
- Wasserlauf
- Vorland
- Baupiste / Humusdepot
- Installationsplatz
- Projektlinien
- Projektaxe
- Profilage

### Raumbedarf

Fliessgewässer orientierend

Massgebend ist ab 1.1.2011 das revidierte Bundesgesetz über den Gewässerschutz GschG

### Gemeindegrenze



Mühlethurnen

Mad