

Oberingenieurkreis II
Tiefbauamt
des Kantons Bern

Ausführung

Gewässer	Gürbe	Gewässer-Nr.	471
Gemeinde	Burgistein, Lohnstorf, Mühlethurnen	Projekt-Nr.	1192
Erfüllungspflichtiger	Wasserbauverband untere Gürbe und Müsche	Plan-Nr.	465-B
Projekt vom	15. April 2011	Format	1260 x 594
Revidiert		Gez. / Datum	bh / 12.10.2018

Unterlage Normalien 1:50 / 1:200

Hochwasserschutz unteres Gürbetal
Lose 5 bis 7
Gerinneausbau Normalien
Gewiss Nr. 14.750–13.800

Projektverfassende
IG Gürbetal

Herzog Ingenieure AG
Wasserbau Tiefbau Grundbau
NIEDERPOZZI
SIGMAPLAN
www.herzog-ingenieure.ch

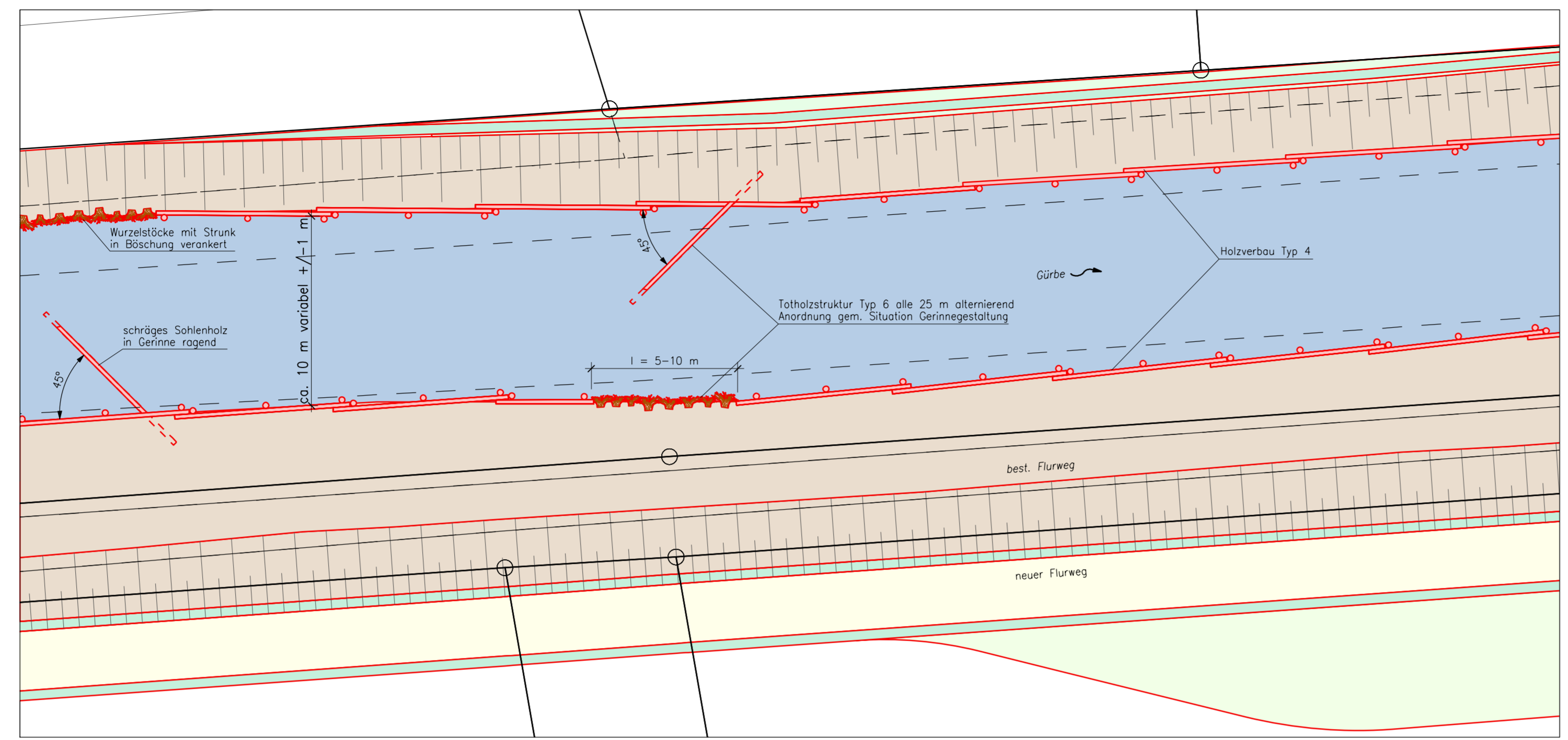
p.A. Dorfstrasse 10, 3073 Gümliigen
Tel. 0848 415 000, Fax. 031 960 43 31
buero@herzog-ingenieure.ch, www.herzog-ingenieure.ch

rev. B: tiefere Lage Wurzelstöcke, Vermessung, Darstellen Befestigungen

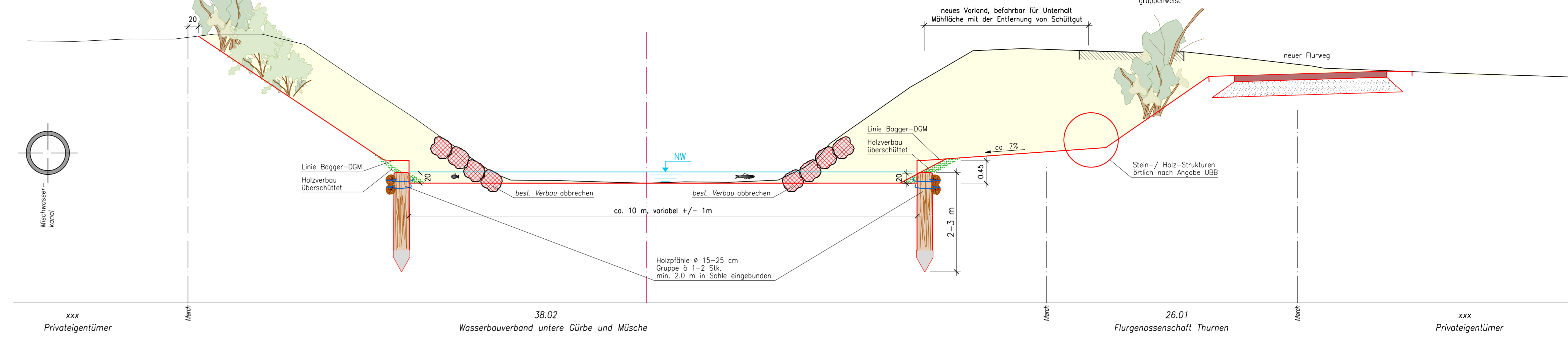
Legende

	Bestand
	Projekt
	Abtrag
	Abbruch
	Bollensteine / Kiesmaterial
	Überschüttung Lockermaterial

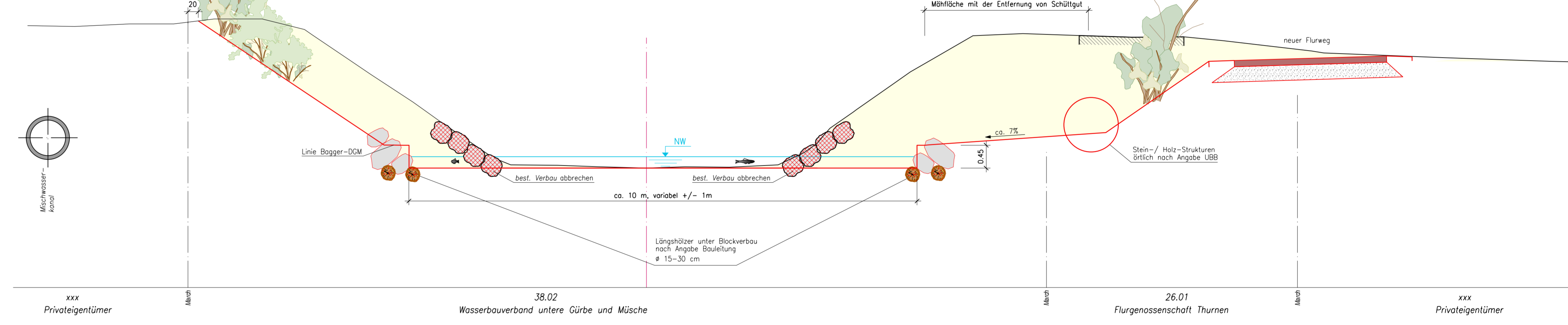
Anordnung im Grundriss 1:200
Holzverbau Mittelgerinne mit Typ 1 bis Typ 4, alternierend



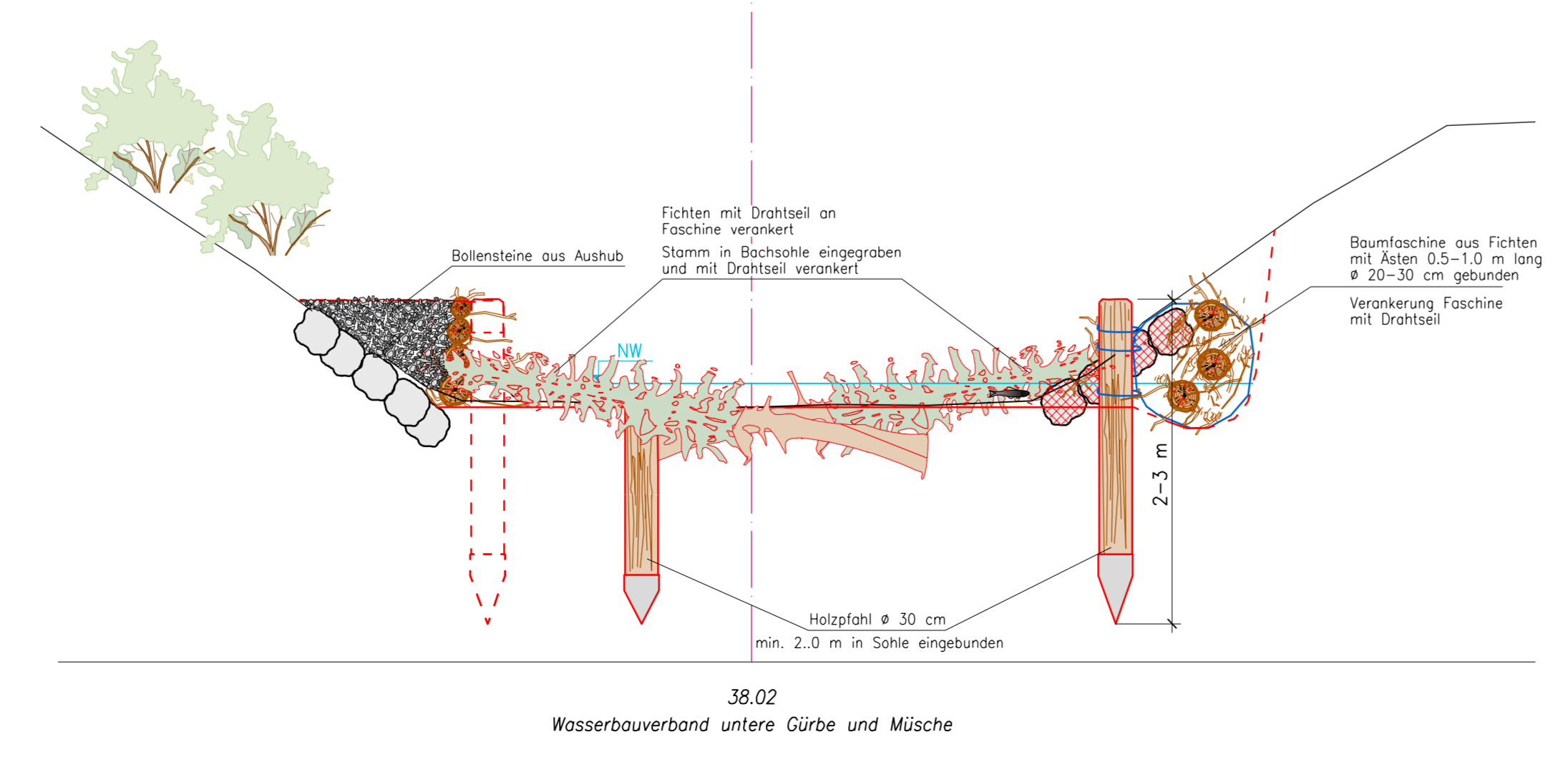
Normalprofil Typ 4, Holzlängsverbau überschüttet 1:50
Holzlängsverbau 'klein' hinter Pfählen, bestehend aus 2 Längshölzern 15–25 cm an stehenden Holzpfählen befestigt mit Drahtseil 5 mm



Normalprofil Typ 5, Uferverbau mit Natursteinen örtlich bei Übergängen 1:50
Uferverbau mit Natursteinen, trocken versetzt, gut verkeilt, stehende Blöcke als Einbinder Blockgewichte gestuft 200 bis 500 kg, örtlich 500–800 kg Längshölzer als Fundation nach Angabe Bauleitung



Normalprofil Typ 7 Totholzstruktur "gross" 1:50
Bereich GEWISS Nr. 14.900–14.800
an stehenden Holzpfählen befestigt mit Drahtseil 5 mm



Normalprofil Typ 6, Querstruktur alternierend
Sohlenhölzer einseitig, schräg, eingegraben, Wurzelstöcke gegenüber an stehenden Holzpfählen befestigt mit Drahtseil 5 mm

